

Hildurs Trädgårdar

arosbostad.se



Innehåll

- Fakta
- Köpprocess
- Materialbeskrivning
- Teknisk beskrivning
- Planlösningar



Aros Bostad

Fakta

Hildurs Trädgårdar



Aros Bostad

Adress

Hildur Ottelinsgatan 6-12

Fastighetsbeteckning

Rickomberga 9:5

Antal bostäder

25 st

Antal p-platser

16 st parkeringsplatser på gemensam yta.

10 st parkeringsplatser på tomt för hus B.

Alla parkeringsplatser är förberedda för att koppla in laddstolpe (måste göras med föreningens godkännande).

Lån i föreningen

Inga lån

Beräknad inflyttning

Kvartal 2 2025



Nedan följer information om hur det går till att köpa en bostad i Hildurs Trädgårdar. Här beskrivs också kort vad som kommer att hända från avtalstecknande till tiden efter att du flyttat in i ditt nya hem

Bokningsavtal

När du har hittat din blivande bostad så tecknas inledningsvis ett bokningsavtal. Bokningsavtalet innebär att en specifik bostad blir bokad för din räkning, en bokningsavgift om 30 000 kr erläggs och fungerar som en delbetalning av köpeskillingen. Bokningsavtalet är inte bindande. Byggherren är heller inte bunden att upplåta eller färdigställa bostaden och förändring i utformning och prissättning kan förekomma.

Förhandsavtal

Inför tecknandet av förhandsavtalet får du ta del av bostadsrättsföreningens intygsgivna kostnadsräkning och stadgar. Förhandsavtalet är ett juridiskt bindande avtal. Förskottet är 100 000 kr och fungerar som en delbetalning av köpeskillingen för lägenheten.

Upplåtelseavtal

Ett upplåtelseavtal kommer att tecknas när bostadsrättsföreningens ekonomiska plan har registrerats hos Bolagsverket. En delbetalning erläggs vid detta tillfälle som räknas av från köpeskillingen. Delbetalningen är 10% av köpeskillingen (tidigare inbetalt förskott om 100 000 kr räknas av vid detta tillfälle).

Tillträdestider

De tider vi kommunicerar i avtal och säljmaterial är preliminära intill tre månader innan tillträde då definitivt dag meddelas.

Besiktning

Innan du flyttar in i din bostad utförs en slutbesiktning av en oberoende besiktningsman. Detta för att kontrollera att bostaden är i det skick som du har rätt att förvänta dig att den ska vara.

Tillträde

I god tid innan tillträdet kommer du att få betalningsanvisningar för den resterande delen av köpeskillingen. Innan nycklarna till din nya bostad delas ut ska verifikation på att hela köpeskillingen är erlagd visas.

Vid tillträdet behöver du ha tecknat en egen hemförsäkring med bostadsrättstillägg.

Överlämnande av Bostadsrättsföreningen

Aros Bostad sätter samman den första styrelsen i bostadsrättsföreningen, en så kallad interimsstyrelse. Denna styrelse förvaltar föreningens intressen i upp till ett år efter godkänd slutbesiktning av fastigheten. Därefter kallas du till en ordinarie stämma där en ny styrelse bestående av föreningens medlemmar röstas fram av alla boende. Denna styrelse driver sedan verksamheten vidare.

Garantibesiktning

Två år efter att du flyttat in utförs en garantibesiktning. Vid besiktningen kontrolleras om det har framträtt fel under tiden mellan slut- och garantibesiktningen. Eventuella fel åtgärdas snarast möjligt utan kostnad för dig. Besiktningsmannen är givetvis oberoende och certifierad.

Materialbeskrivning

Hildurs Trädgårdar



Aros Bostad

BOSTÄDER

Golv

Borstad enstavsparkett i vitpigmenterad ek från Kährs (ej slipbart). Trösklar i liknande kulör.

Socklar och foder

Golvsocklar och foder i vitt utförande, grundmålade från fabrik.

Väggar

Väggar målas i NCS S 1002-Y (ljusgrå kulör).

Innerdörrar

Fabriksmålade i vit kulör NSC S 0500-N med rostfria dörrhandtag.

Fönster

Träkarmar med aluminiumbeklädd utsida. Insida vit kulör NSC S 0500-N. Fönsterbänkar i kvartskomposit.

Tak

Tak släta gipstak som målas vita. NSC S 0300-N.

Kök

Kök från Vedum i sandbeige kulör med slät lucka. Stänkskydd och bänkskiva i ljusbeige stenkomposit med diskho i rostfritt stål. Fläkt för inbyggnad i väggskåp, blandare i kromat utförande. Bänkskåp och högskåp förses med utanpåliggande beslag i borstat rostfritt utförande. Bänkskåp utförs som mjukstängande fullutdragslådor med DUO lådor (två synliga lådor) med en innanförliggande låda i översta lådan. Väggskåp öppnas med "push-to-open". Vitvaror från Siemens med helintegrerad kyl/frys, helintegrerad diskmaskin, rostfri ugn, glaskeramikhäll med induktion och inbyggnadsmicro. Belysning med spotlights under väggskåp i kök.

Dusch/badrum

Golv i grå granitkeramik med ljusgrå fog. Väggar har vitt kakel med vit fog. Vägghängd spegel med infälld belysning. Tak i vit kulör med infällda spotlights. Sandbeige kommod med två lådor med ett eluttag. Duschplats med glasvägg förses med detaljer i kromat utförande. Badkar har ingen glasvägg. Tvättställs-, dusch- och badkarsblandare i kromat utförande. Handdukstork el, i kromat utförande. Bänkskiva i vit laminat och väggskåp monteras ovan tvättmaskin och torktumlare, se individuellt bofaktblad för placering. Vitvaror från Siemens. Badrum plan två har el komfort-värme i golv.

Garderober/Städsåp

Garderober från Vedum med släta lackade luckor i vit kulör. Luckor förses med push-to-open. Städskåp inreds med medicinskåp och hållare för dammsugarslang. Städskåp och garderob på bottenvåning förses med knoppar i rostfritt.

Skjuddörrsgarderober

Opal vita paneldörrar, förses med klädhylla med stång och meshkorgar Pelly.

Klädkammare

Klädkammare 1 förses med och klädstång. Klädkammare 2 har ingen inredning.

Materialbeskrivning

Hildurs Trädgårdar



Aros Bostad

Elinstallationer

Lampputtag för egen lampa i tak i hall, kök, vardagsrum, sovrum och TV-rum.

TV och telefoni

Multimediauttag i vardagsrum och sovrum för TV, data och IP-telefoni.

Hall

Vit hatthylla från Maze Interior, typ Hat Rack

Ytterdörrar

Entrédörr med insida i kulör NSC S 0500-N. Utsida kulör enligt bygglov.

Inspektionsluckor

Inspektionsluckor till fördelarskåp för vatten och värme placeras i flest förekommande fall i garderober eller KLK/förråd.

UTOMHUSMILJÖ

Balkonger och altaner

Räcken i aluminium. Belysningsarmatur med eluttag.

Med reservation för ändringar. Eventuella avvikelser ersätts med likvärdigt material. Detta dokument gäller före renderingar men är underordnad de individuella bofaktablaken. Renderingar är endast illustrativa.

Teknisk beskrivning

Hildurs Trädgårdar



Aros Bostad

Grundläggning

Betongplatta på mark.

Stomme

Byggnadsmodulerna tillverkas inomhus på fabrik som panelement.
Lägenhetsskiljande väggar av trä.

Mellanbjälklag

Bjälklag av trä.

Yttertak

Pulpettak med råspont och underlagspapp och takpapp.

Ytterväggar

Isolerat gipsskivbeklätt regelverk i trä med utvändigt ytskikt bestående av målad träpanel.

Fasader

Trä och målad panel.

Fönster

Trä med utvändig beklädnad av pulverlackad aluminium med isolerglas.

Innerväggar

Gipsbeklädd regelstomme.

Trappor

Entréstege av granit på B-husen.

Uppvärmning/Media

Fastigheten förses med en frånluftsvärmepump. Uppvärmning via vattenburen golvvärme på entréplan och vattenburna radiatorer på övriga plan.

Ventilation

FX-system.

EI

Eluttag anslutna till jordfelsbrytare. Gruppcentral med automatsäkringar i respektive bostad.

TV och telefoni

Multimediauttag i alla rum för TV, data och IP-telefoni, undantaget våtrum, klk.

Förråd

Till varje bostad hör ett förråd placerat i anslutning till entrén.

Postlådor

Postlådor i långa placeras ut mot Hildur Ottelinsgatan.

Gemensamma utrymmen

Gemensam UC. Cykelställ bredvid hus 16. Gemensamma kärl för återvinning och källsortering.

Teknisk beskrivning

Hildurs Trädgårdar

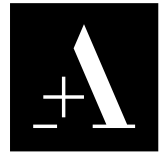


Aros Bostad

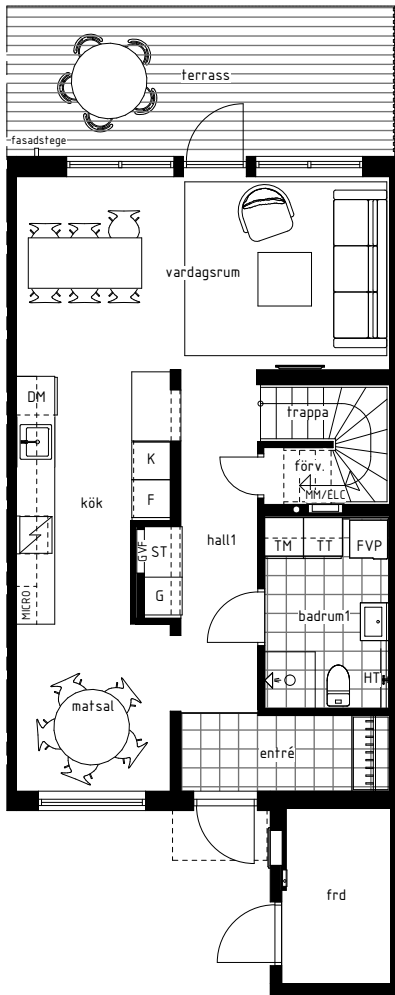
Med reservation för ändringar. Eventuella avvikelser ersätts med likvärdigt material. Detta dokument gäller före renderingar men är underordnad de individuella bofaktablaken. Renderingar är endast illustrativa.

7 ROK
153 m²
ca 4,5 m² frd

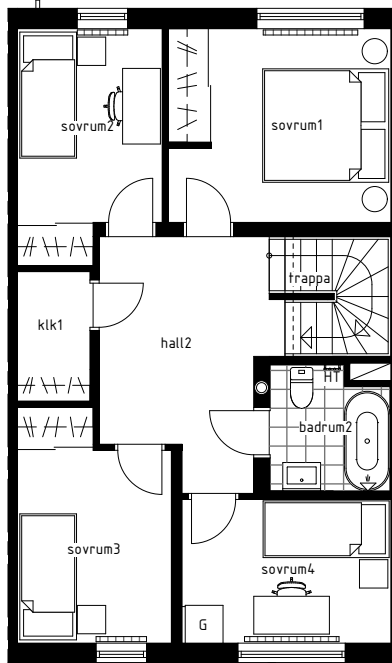
Hildurs Trädgårdar
HUS A



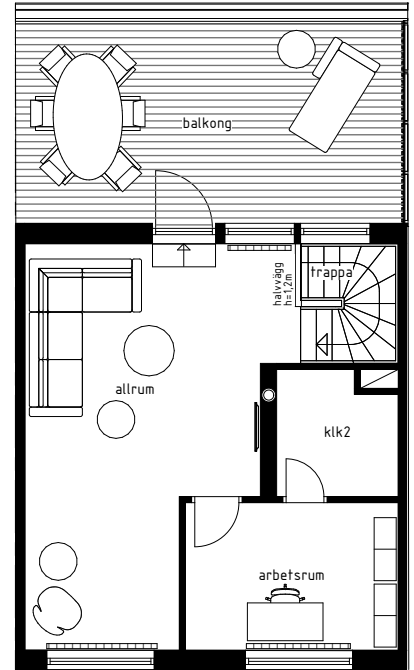
Aros Bostad



Entréplan



Övre plan



Vindsplan

0 1 2 3 4 5m

DISKMASKIN	INDUKTIONSHÄLL MED UGN UNDER	STÅD
FRYS	KYL	TORKUMLARE
FRÄNLUFTSVÄRMEPUMP	HANDDUKSTORK	TVÄTTMASKIN
GARDEROB	SKJUTDÖRRSGARDEROB	ÖVERSKÅP KÖK/TVÄTT
HATTHYLLA	KLÄDSTÅNG	SPALJÉ/ AVSKILJARE TAKTERRASS
ÖVERSKÅP MED MICRO	DISKMASKIN	RÄCKE TAKTERRASS OCH ALTANRÄCKE
SCHAKT	RADIATOR	GOLVVÄRME FÖRDELARSKÅP
		MEDIA/ELCENTRAL SKÅP

Rumshöjd på entréplan är ca 2,7 m, övre plan är ca 2,5 m, vindsplan lägpunkt ca 2,5 m och lutande innertak, där inget annat anges.
Bröstningshöjd vardagsrum ca 0,1m, övriga rum ca 0,6 m förutom fönster mot takterrass ca 0,5 m.
Inspektionslucka redovisas ej på denna handling.

Rätt till ändringar förbehålles. Ytangivelser är cirka.
Bofakta gäller före materialbeskrivning

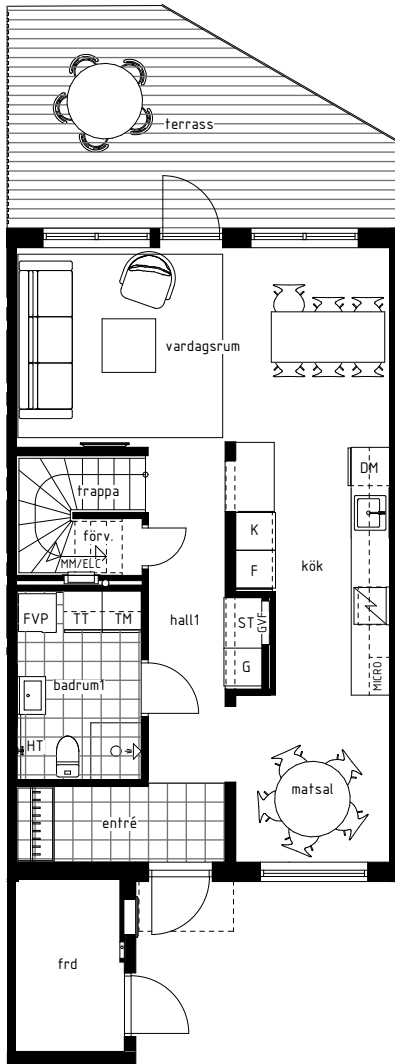
7 ROK
146 m²
ca 4,5 m² frd

Hildurs Trädgårdar

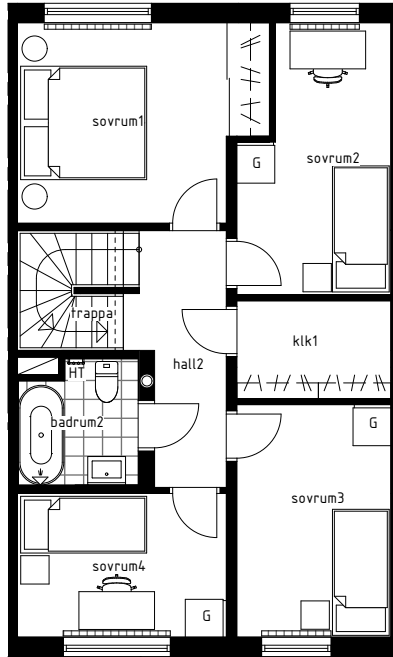
HUS B



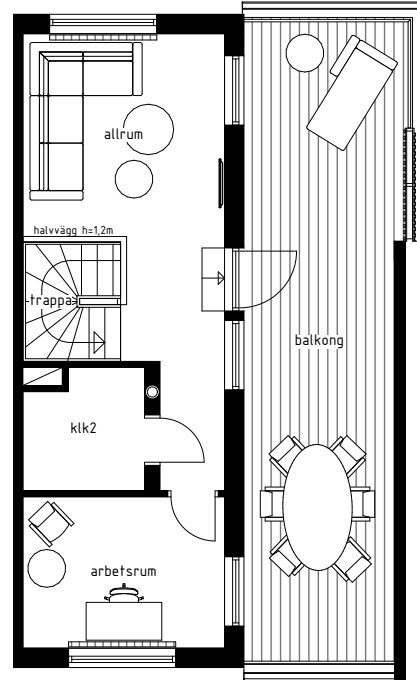
Aros Bostad



Entréplan



Övre plan



Vindsplan

0 1 2 3 4 5m

DM	DISKMASKIN	INDUKTIONSHÄLL MED UGN UNDER	ST	STÅD	
F	FRYS	K	KYL	TT	TORKUMLARE
FVP	FRÄNLUFTSVÄRMEPUMP	HT	HANDDUKSTORK	TM	TVÄTTMASKIN
G	GARDEROB	SKJUTDÖRRSGARDEROB		ÖVERSKÅP KÖK/TVÄTT	
HAT	HATTHYLLA	KLÄDSTÄNG		SPALJÉ/ AVSKILJARE TAKTERRASS	
MICRO	ÖVERSKÅP MED MICRO	DM	DISKMASKIN	RÄCKE TAKTERRASS OCH ALTANRÄCKE	
SCHAKT		RADIATOR		GVF	GOLVVÄRME FÖRDELARSKÅP
				MM/ELC	MEDIA/ELCENTRAL SKÅP

Rumshöjd på entréplan är ca 2,7 m, övre plan är ca 2,5 m, vindsplan lägpunkt ca 2,5 m och lutande innertak, där inget annat anges.
Bröstningshöjd vardagsrum ca 0,1m, övriga rum ca 0,6 m förutom fönster mot takterrass ca 0,5 m.
Inspektionslucka redovisas ej på denna handling.

Rätt till ändringar förbehålles. Ytangelser är cirka.
Bofakta gäller före materialbeskrivning

2024-02-08